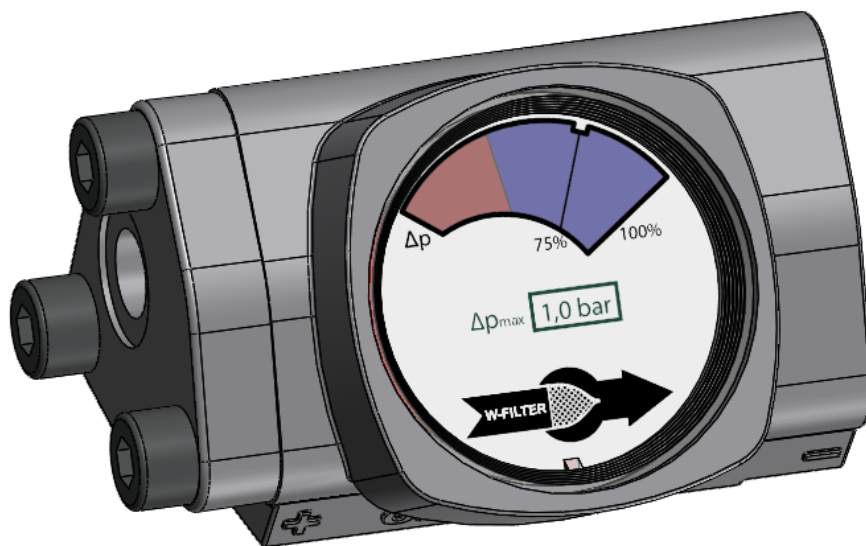


Differenzdruckanzeiger Typ W-DP-5.02



Technische Daten



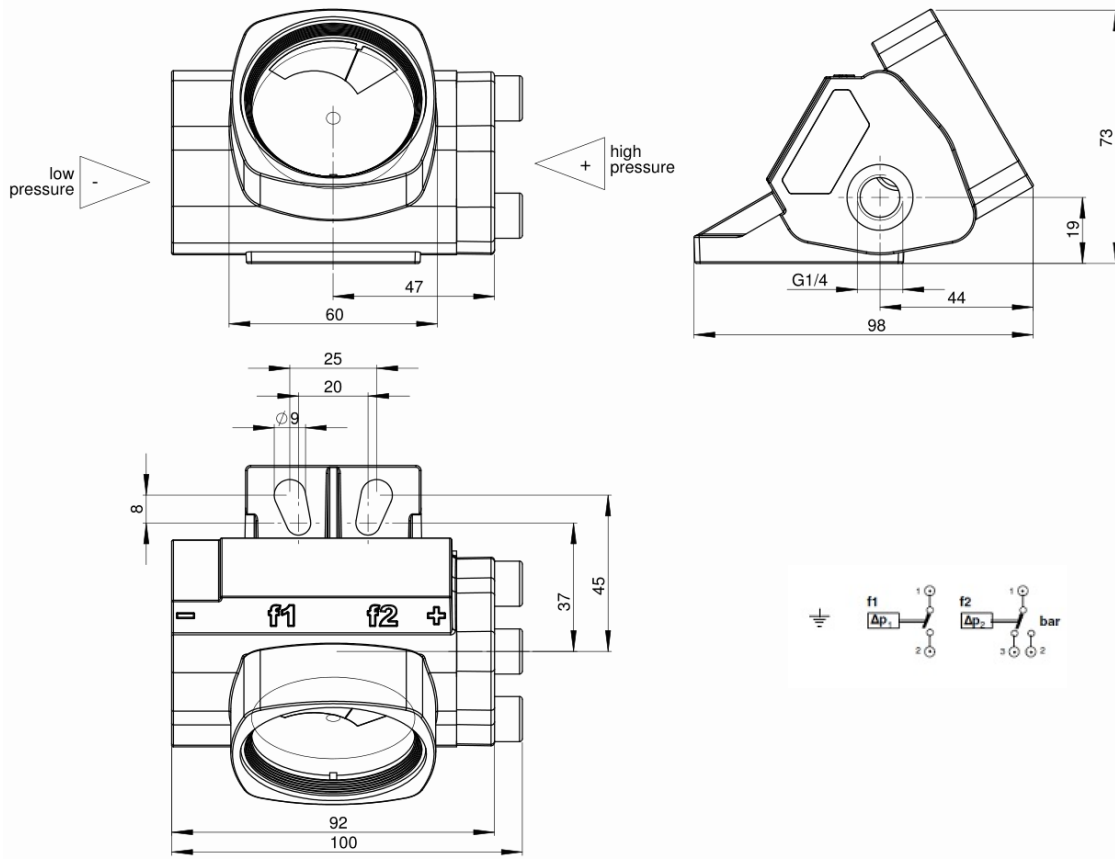
T: +49 (0)62 32 4 49 86
F: +49 (0)62 32 39 86
info@w-filter.de
www.w-filter.de



Differenzdruckanzeige Typ W-DP-5.02 - Technische Daten

Standard: $\Delta p=0,5/1,0$ bar; 180° Ausrichtung

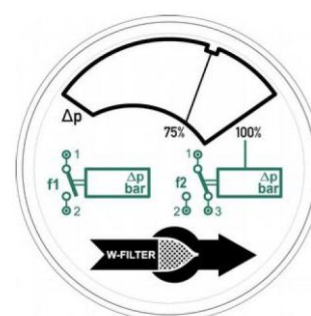
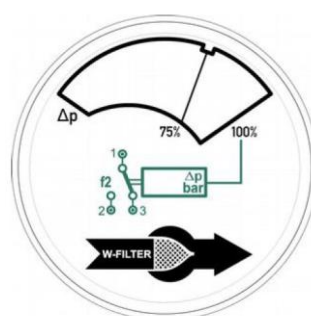
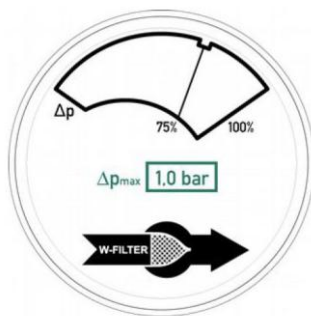
Abmessungen



Varianten: a) Analog

b) 1 Kontakt (f2)

c) 2 Kontakte (f1 + f2)



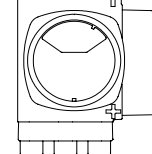
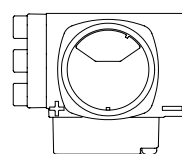
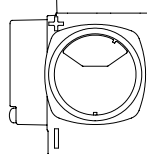
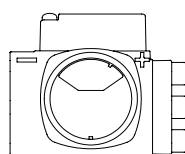
Sichtscheibenausrichtung:
(Standard 180°)

0° Ausrichtung

90° Ausrichtung

180° Ausrichtung

270° Ausrichtung





Verwendung

Differenzdruckanzeiger dienen zur Überwachung einer veränderlichen Druckdifferenz. Sie sind beispielsweise einsetzbar mit Brennstoffen, Schmierölen, Hydraulikölen, Emulsionen und Wasser.

Funktionsweise

Ein hermetisch abgedichteter Kolben bewegt sich mit steigender Druckdifferenz gegen die Wirkung einer kalibrierten Messfeder.

Die dem jeweiligen Differenzdruck entsprechende Kolbenstellung wird permanent-magnetisch in einem dem Differenzdruck analogen Drehwinkel der Anzeigescheibe übertragen. Diese zeigt, von blau=Differenzdruck 0 bar zu rot=Differenzdruck maximal, den steigenden Differenzdruck analog an.

Zusätzlich können innerhalb des Anzeigebereichs an bis zu zwei Schaltpunkten elektrische Signale generiert werden. Hierzu sind Schließer- und Wechselkontakte verfügbar.

Technische Daten

zul. Betriebsüberdruck	100 bar
zul. Betriebstemperatur	Medium: max. 120°C Umgebung / Gehäusetemperatur: max. 120°C (je nach Anbauteilen) Kabelverschraubung: max. 100°C
Basis-Messbereiche	Standard: beginnend bei 0 bis $\Delta p_{\max} = 0,5 - 1,0$ bar
Optische Signalgabe:	V-förmig 110° ($0,1 \dots 1,0 \times \Delta p_{\max}$) über drehbare Anzeigescheibe blau (sauber) / rot (verschmutzt)
Einbaulage:	beliebig
Elektrische Signalgabe:	Ausstattung mit 0 / 1 / 2 Kontakten möglich Typ f1: Schließkontakt (Standard-Schaltpunkt bei $0,75 \times \Delta p$) Typ f2: Wechselkontakt (Standard-Schaltpunkt bei $1,0 \times \Delta p$)
Schaltgenauigkeit:	$\pm 0,05$ bar ($\Delta p_{\max} \leq 2,0$ bar)
Schalteleistung:	Kontakt Typ f1: 120W / 250 V / 3,0 A / 120 VA Kontakt Typ f2: 30W / 250 V / 1,0 A / 60 VA

Werkstoffe (Standard Ausführung)

Gehäuse:	GK-ALSi 12 (Cu) hart-coatiert
Kolben:	Ms 58 (mediumberührt)
Messfeder:	1.4310 (CrNi-Stahl) (mediumberührt)
Schrauben:	VA
Dichtung (Rollmembrane):	NBR
Kabelverschraubung:	PA (Polyamid); Dichtung: CR (Chloropren-Kautschuk)

Anschlüsse

Befestigung:	2x Universal-Langloch, Abstand 20mm / 25mm passend für Innensechskant-Schrauben M6 / M8
Fluidanschlüsse:	beidseitig Innengewinde G1/4", geeignete Verschraubungen DIN 2353
Schaltkontakte (Standard):	Klemmenleiste mit Abdeckhaube und Kabelverschraubung (IP65) Geeignet für Anschlusskabel max. 1,5mm ² , Abisolierlänge ≤ 8 mm



